

東北自動車道 渡良瀬川橋（南）塗替塗装工事

設 計 図

令和 6 年 1 1 月

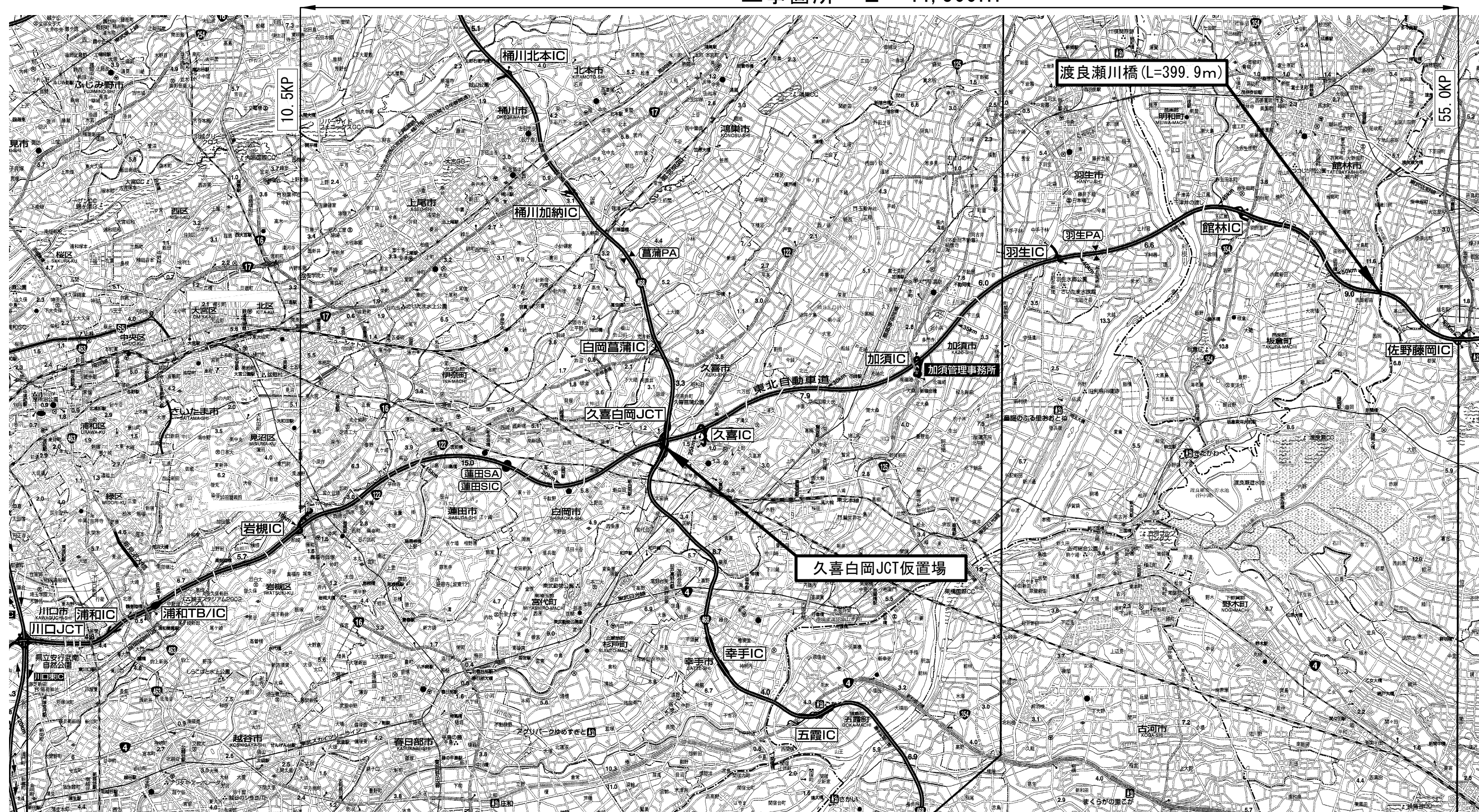
東日本高速道路株式会社 関東支社
加 須 管 理 事 務 所

図 面 目 次

図 番	図 面 名 称
1	位置図
2	久喜白岡JCT仮置場詳細図
3	数量総括表
4～5	渡良瀬川橋 橋梁一般図(その1)～(その2)
6～7	渡良瀬川橋 塗替塗装区分図(その1)～(その2)
8	渡良瀬川橋 支承防錆工A
9	渡良瀬川橋 交通保安要員配置図
10～13	渡良瀬川橋 施工計画検討図(参考図)(その1)～(その4)
14	渡良瀬川橋 工事用進入路(参考図)
15	渡良瀬川橋 通信等管路図(参考図)

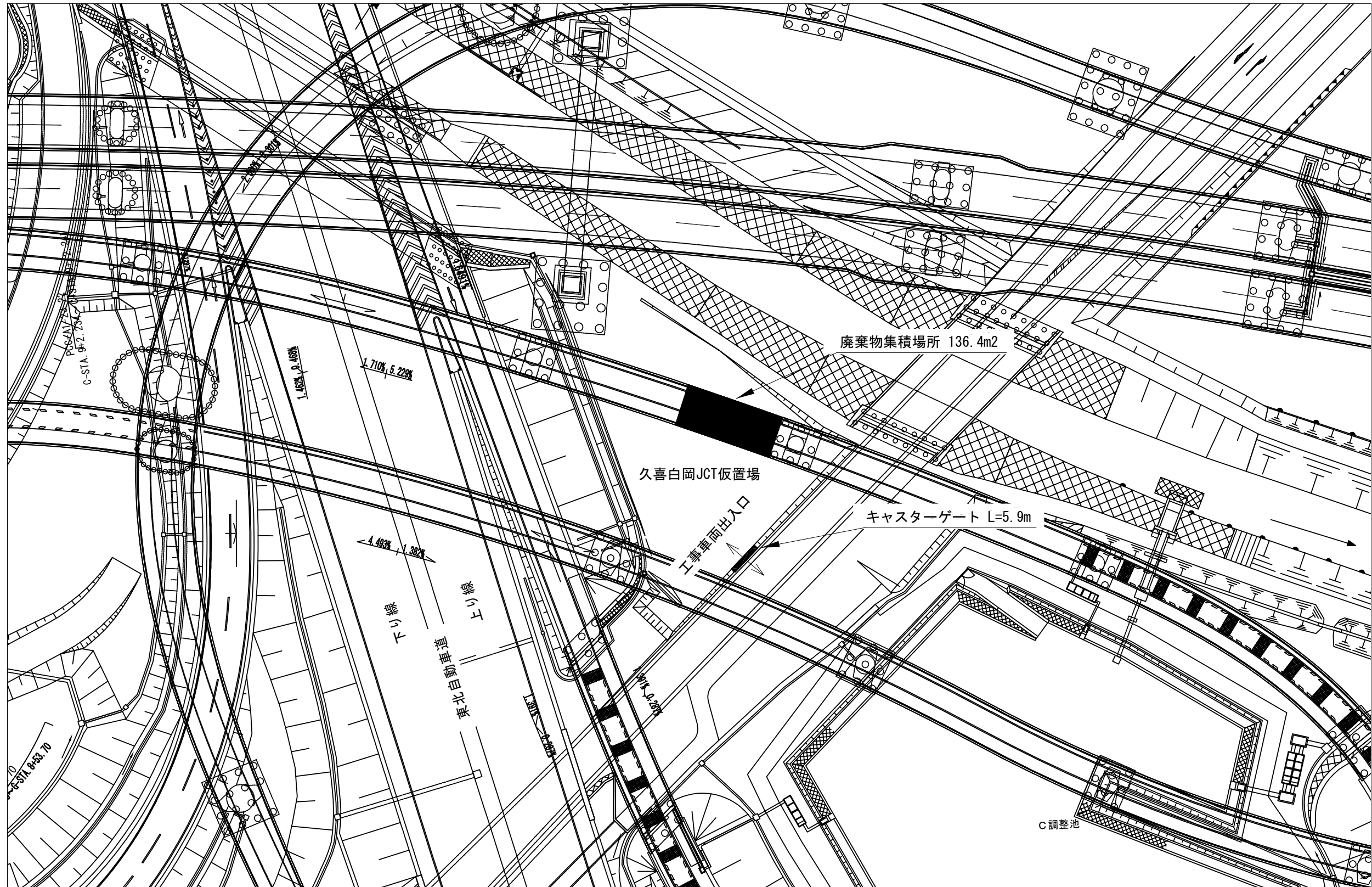
位置図

工事箇所 L=44,500m



東北自動車道 渡良瀬川橋（南）塗替塗装工事		
図面の種類	位 置 図	
縮 尺		
設計会社名		
事務所名	東日本高速道路株式会社 関東支社 加 須 管 理 事 務 所	

久喜白岡JCT仮置場詳細図

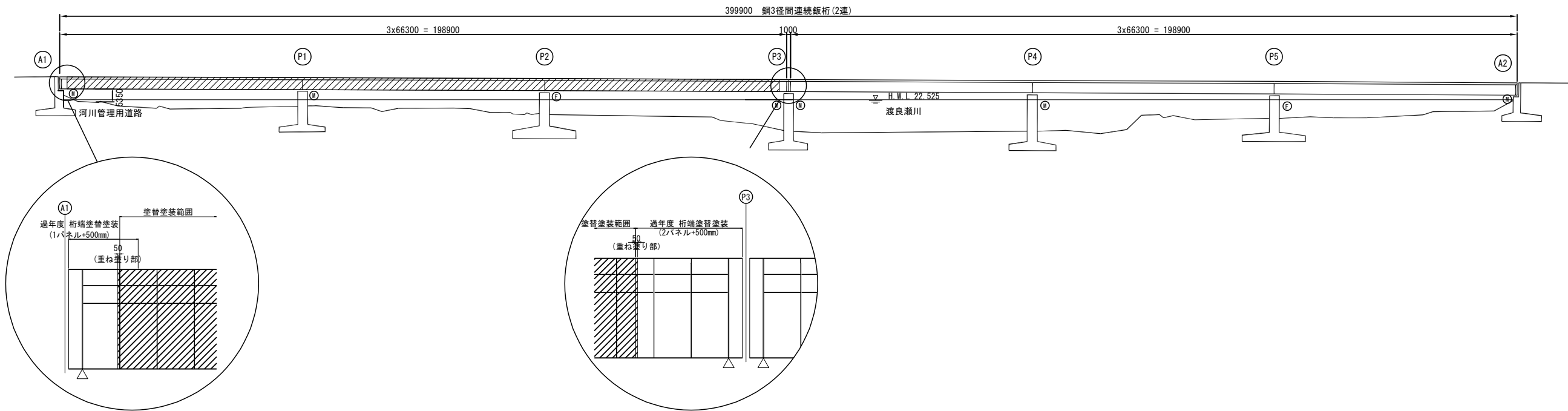


東北自動車道 渡良瀬川橋（南）塗替塗装工事	
図面の種類	久喜白岡JCT仮置場詳細図
縮 尺	
設計会社名	
事務所名	東日本高速道路株式会社 関東支社 加 須 管 理 事 務 所

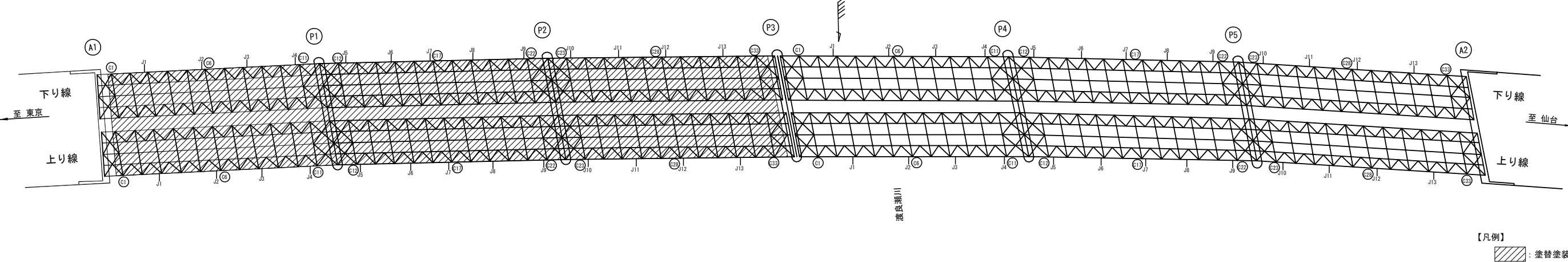
数量総括表

橋梁名	上下線	施工箇所	17-(2)			19-(2)	特-(1)
			塗替塗装			交通保安要員	支承防錆工
			塗替塗装(K) (一般部) c-3-(1)	塗替塗装(K) (特殊部) g-3-(1)	曲面加工 (R面取り)	交通誘導 警備員B	A
			m2	m2	m	人・日	基
渡良瀬川橋	上り線	A1～P3	8,185.2	427.0	3,906.8	216	10
	下り線		8,121.9	421.8	3,863.0		10
	合計		16,307.1	848.8	7,769.8	216	20

側面図



平面図



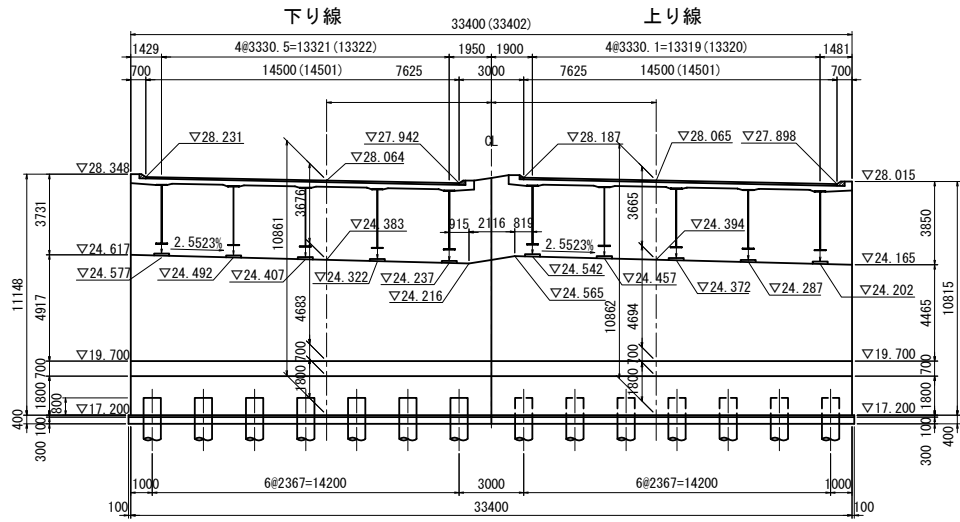
渡良瀬川橋 数量表

項目	単位	数量	備考
塗替塗装(K)(一般部)c-3-(1)	m2	16,307.1	
塗替塗装(K)(特殊部)g-3-(1)	m2	848.8	
曲面加工(R面取り)	m	7,769.8	

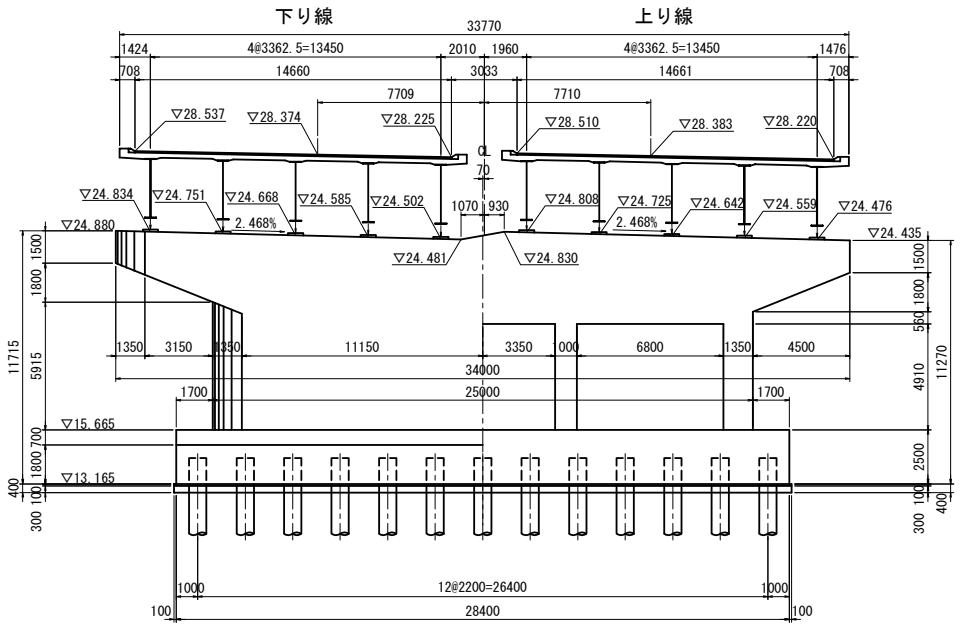
(注記)
1. 現地調査を行い、図面寸法との調整を行い、
変更がある場合は監督員と協議を行うものとする。

東北自動車道 渡良瀬川橋(南)塗替塗装工事			
図面の種類	渡良瀬川橋 橋梁一般図(その1)		
	縮尺	図示	図面番号 /
設計会社名			
事務所名	東日本高速道路株式会社 関東支社 加須管理事務所		

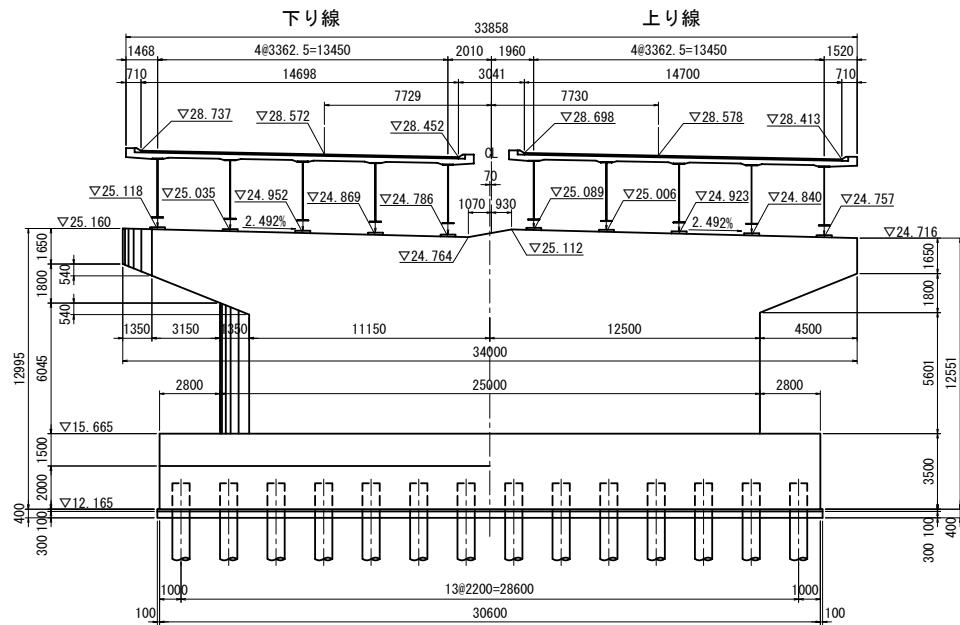
A1 橋台 断面図



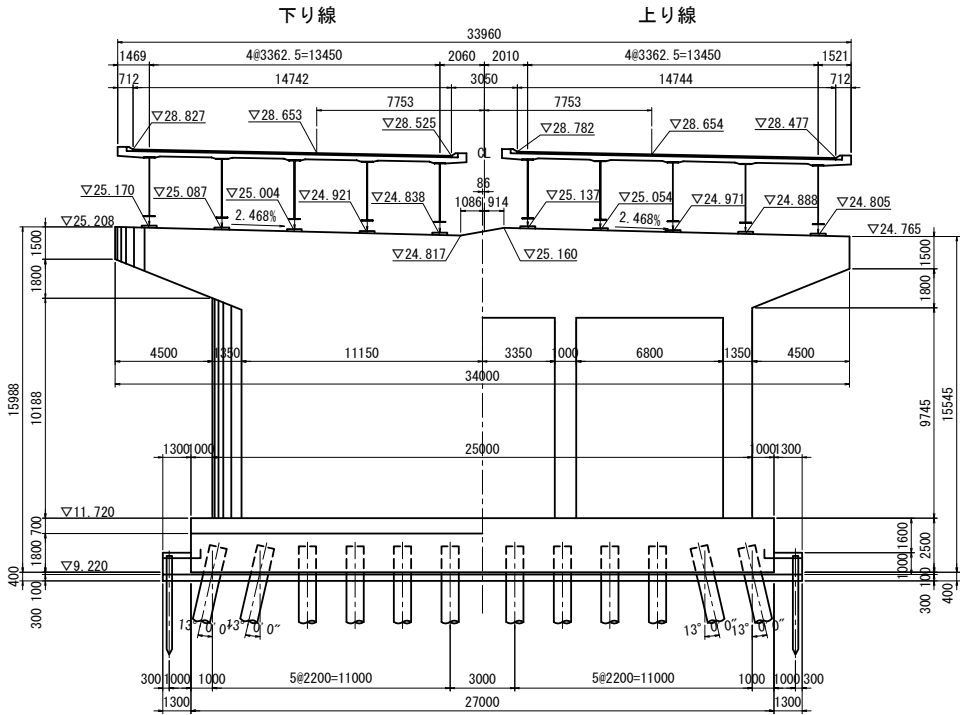
P1 橋脚 断面図



P2 橋脚 断面図

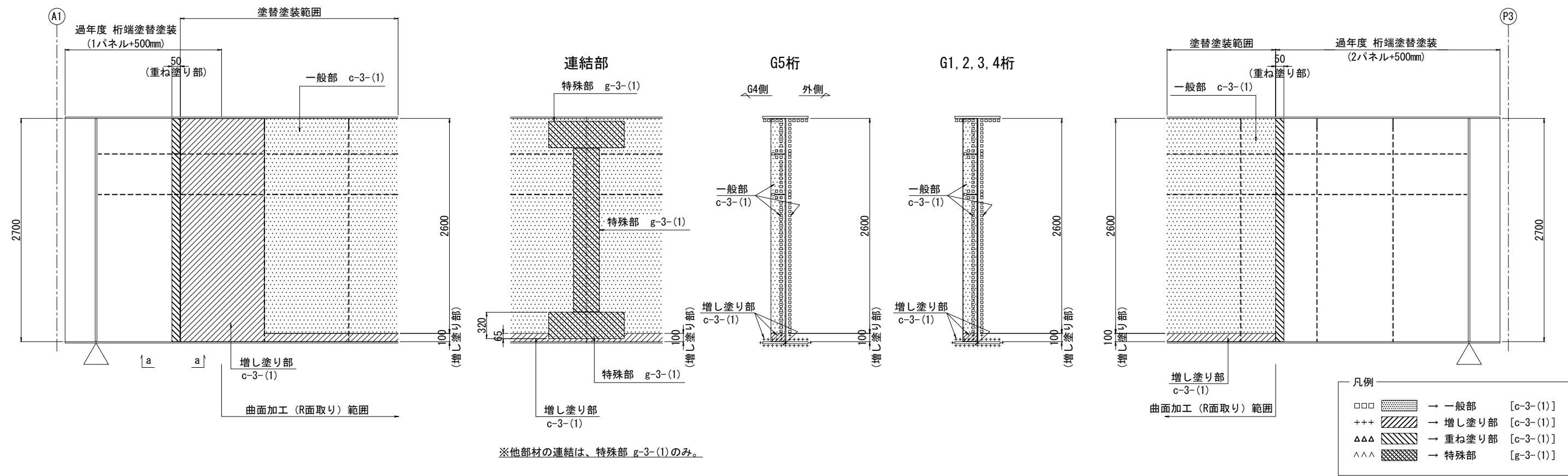


P3 橋台 断面図

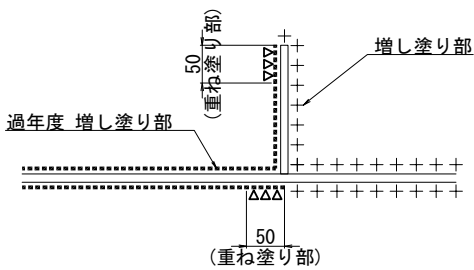


東北自動車道 渡良瀬川橋（南）塗替塗装工事			
図面の種類	渡良瀬川橋		
	橋梁一般図（その2）		
縮 尺	図 示	図面番号	
設計会社名			
事務所名	東日本高速道路株式会社 関東支社 加須管理事務所		

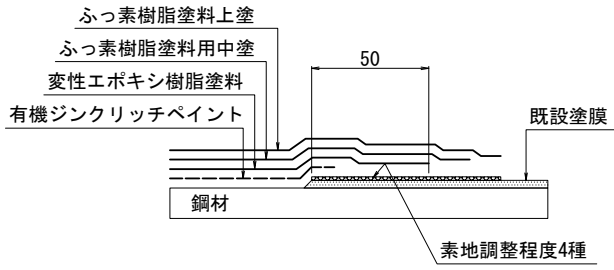
上り線・下り線共通区分図



a - a S=1:10

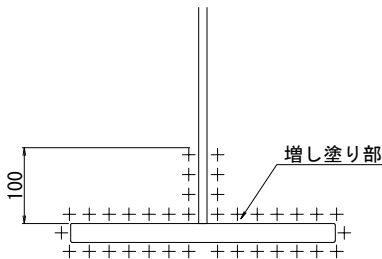


塗装境界部詳細

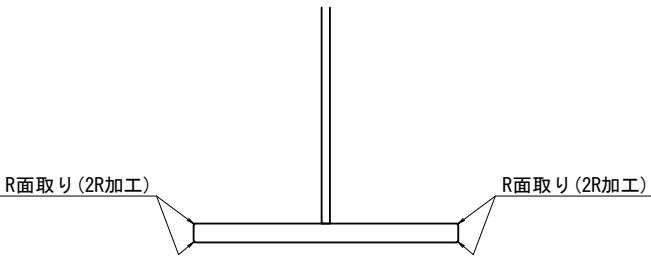


※既存塗膜端の処理は、既存塗膜の下塗を極力出さないようにする。

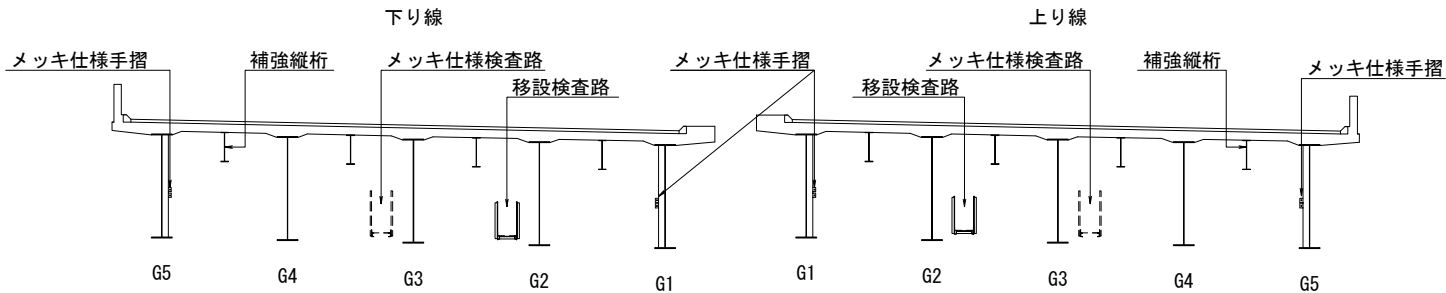
主桁増し塗り範囲詳細 S=1:10



主桁下フランジ曲面加工詳細 S=1:10



塗替塗装概要図



※上り線G5桁から下り線G5桁間の補強縦桁・横桁、メッキ仕様検査路・手摺及び塗装面積控除分を除く全ての部材は、各々一般部・増し塗り部・重ね塗り部・特殊部塗装とする。

数量内訳表

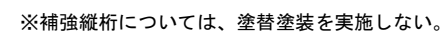
項目		単位	A1～P3		
			上り線	下り線	合計
塗替塗装(K) (一般部) c-3-(1)	素地調整(1種)	m2	8,185.2	8,121.9	16,307.1
	塗装	m2	8,185.2	8,121.9	16,307.1
	重ね塗り部	m2	3.6	3.6	7.2
	増し塗り部	m2	1,309.2	1,274.2	2,583.4
塗替塗装(K) (特殊部) g-3-(1)	素地調整(1種)	m2	427.0	421.8	848.8
	塗装	m2	427.0	421.8	848.8
曲面加工(R面取り)		m	3,906.8	3,863.0	7,769.8

東北自動車道 渡良瀬川橋(南)塗替塗装工事			
図面の種類	渡良瀬川橋 塗替塗装区分図(その1)		
縮尺	図示	図面番号	/
設計会社名			
事務所名	東日本高速道路株式会社 関東支社 加須管理事務所		

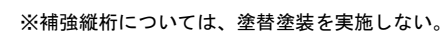
移設検査路

中間支点上横桁・支承

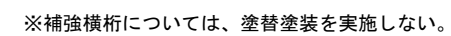
塗替塗装範圍



塗替塗裝範圍

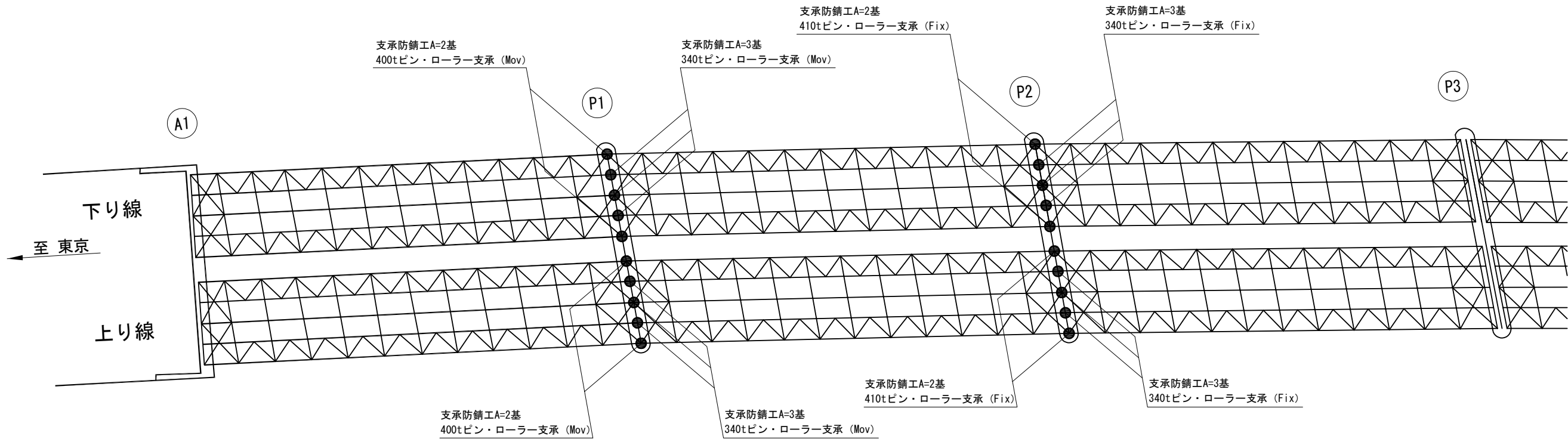


3363

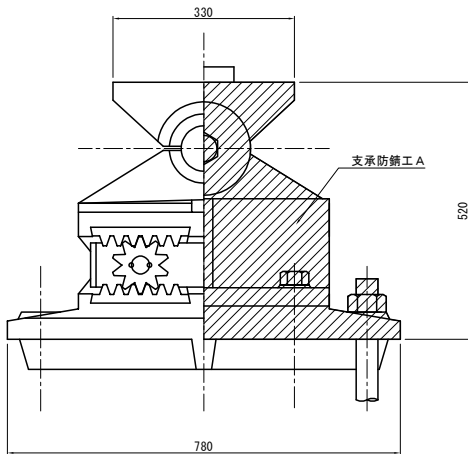


東北自動車道 波良瀬川橋（南）塗替塗装工事			
図面の種類	波良瀬川橋 塗替塗装区分図（その２）		
縮 尺	図面番号	/	
設計会社名	東日本高速道路株式会社 関東支社 加 須 管 理 事 務 所		

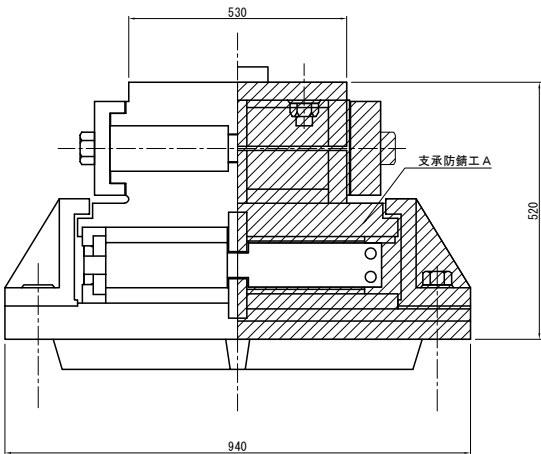
渡良瀬川橋 支承防錆工 A
平面図



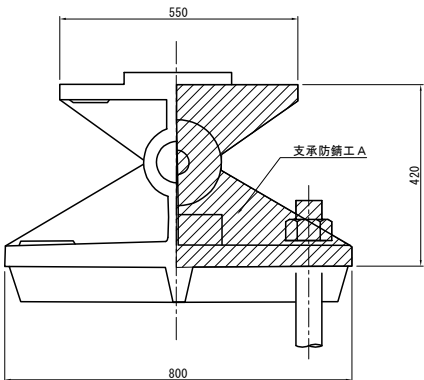
340t ピン・ローラー支承 (Mov)



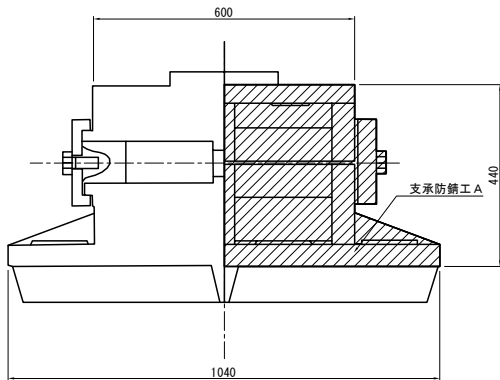
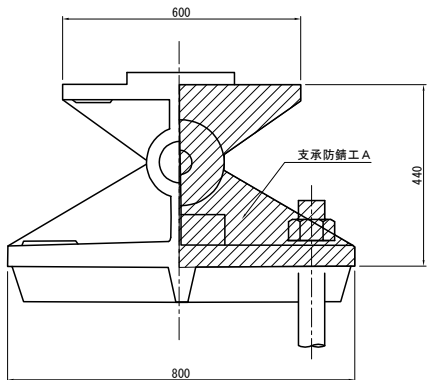
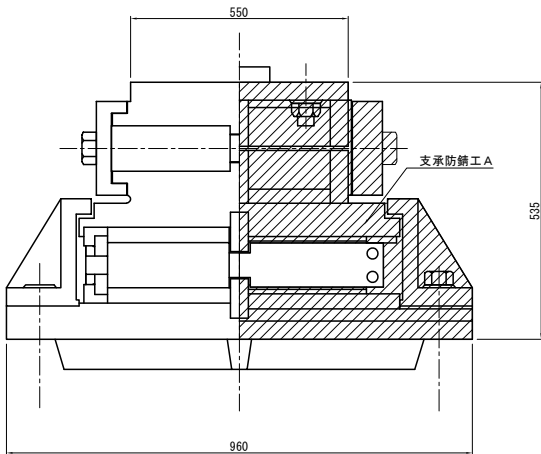
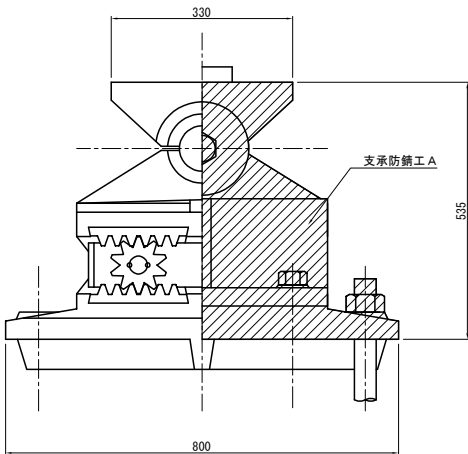
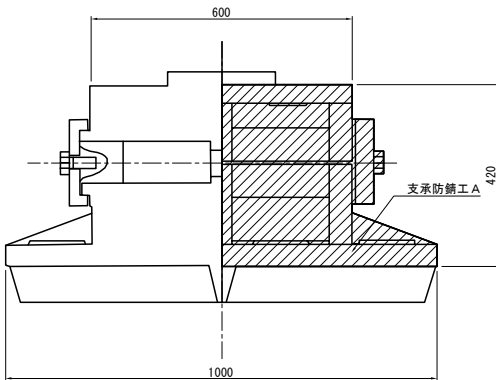
400t ピン・ローラー支承 (Mov)



340t ピン・ローラー支承 (Fix)



410t ピン・ローラー支承 (Fix)



数量内訳表

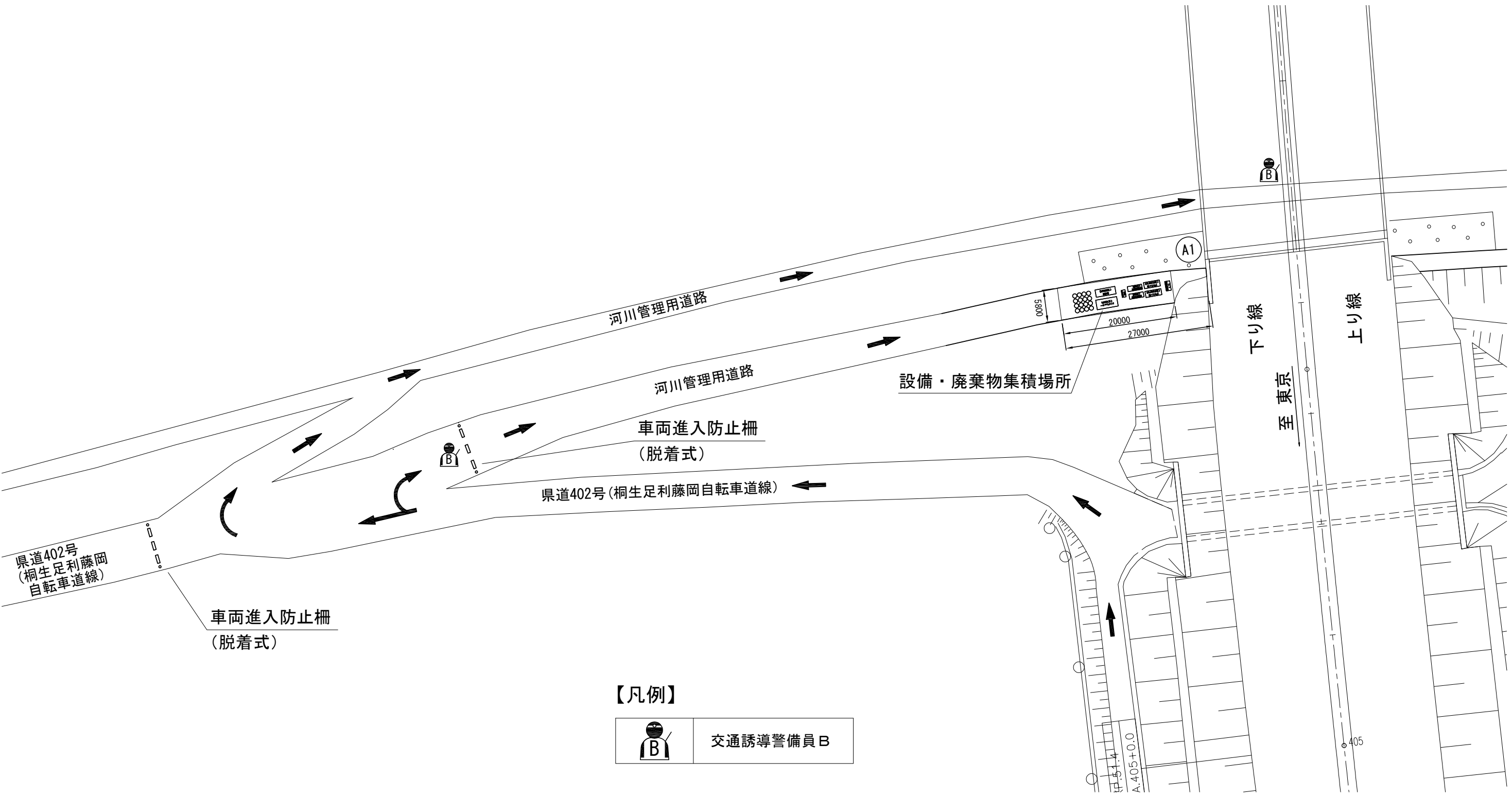
位置		種別	支承1基あたりの 防錆面積 (m2)	数量 (基)	防錆面積 (m2)	備考
上り線	P1橋脚 (Mov)	340t ピン・ローラー	3.21	3	9.63	
		400t ピン・ローラー	3.44	2	6.88	
340t ピン・ローラー		3.21	3	9.63		
400t ピン・ローラー		3.44	2	6.88		
上り線	P2橋脚 (Fix)	340t ピン・ローラー	3.18	3	9.54	
		410t ピン・ローラー	3.50	2	7.00	
下り線		340t ピン・ローラー	3.18	3	9.54	
		410t ピン・ローラー	3.50	2	7.00	
合計		—	—	20	66.10	

数量表


項目	単位	数量	備考
支承防錆工 A	基	20	

東北自動車道 渡良瀬川橋 (南) 塗替塗装工事			
図面の種類	渡良瀬川橋 支承防錆工 A		
縮 尺		図面番号	/
設計会社名			
事務所名	東日本高速道路株式会社 関東支社 加 須 管 理 事 務 所		

平面図



【凡例】

	交通誘導警備員B
---	----------

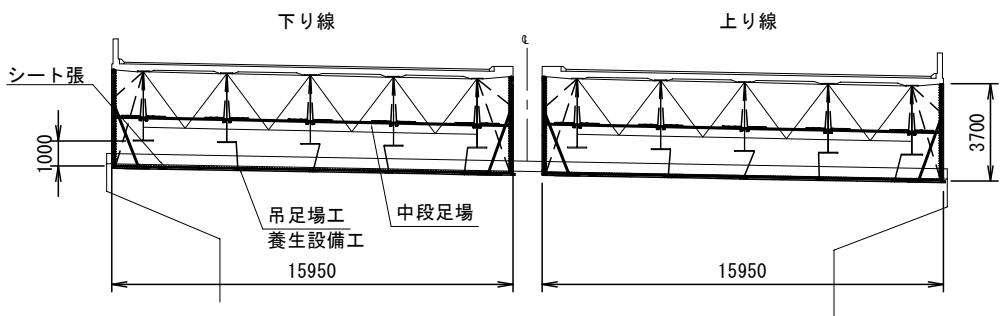
東北自動車道 渡良瀬川橋（南）塗替塗装工事			
図面の種類	渡良瀬川橋 交通保安要員配置図		
縮 尺		図面番号	/
設計会社名			
事務所名	東日本高速道路株式会社 関東支社 加 須 管 理 事 務 所		

渡良瀬川橋 施工計画検討図(参考図)(その2)

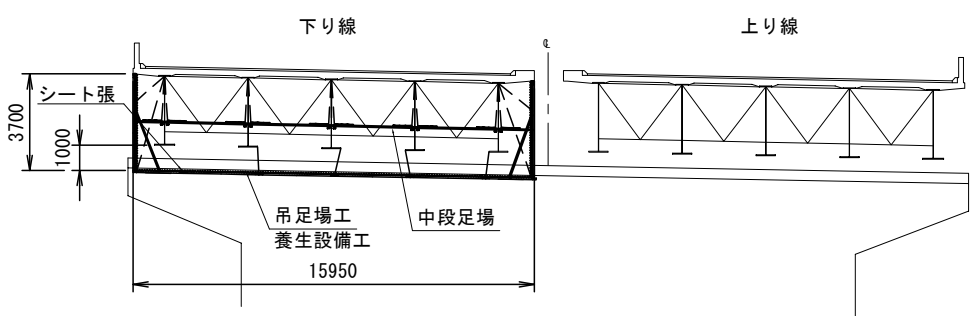
施工時期：令和7年11月1日～令和8年5月31日

吊足場 標準断面 縮尺 1：300

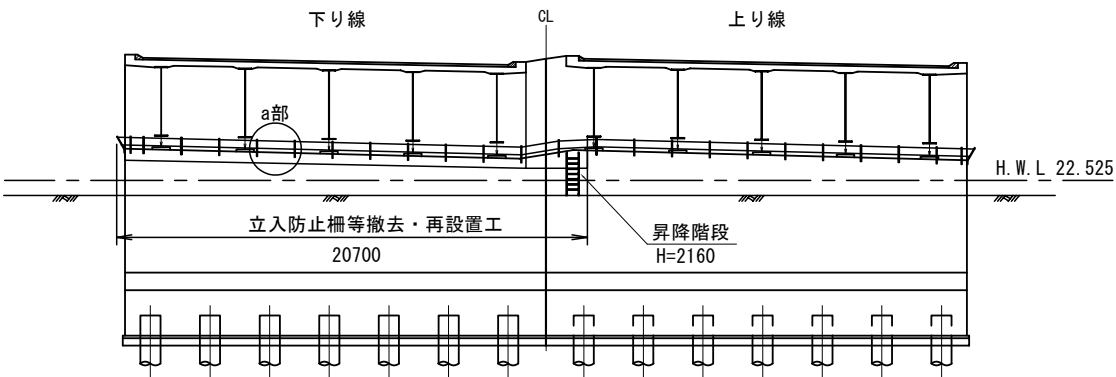
上下線施工



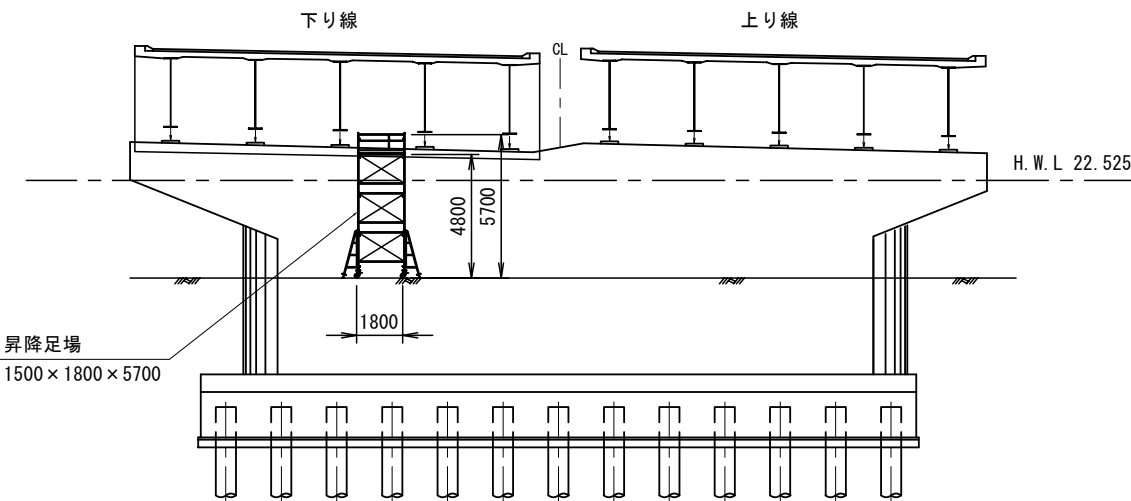
下り線施工



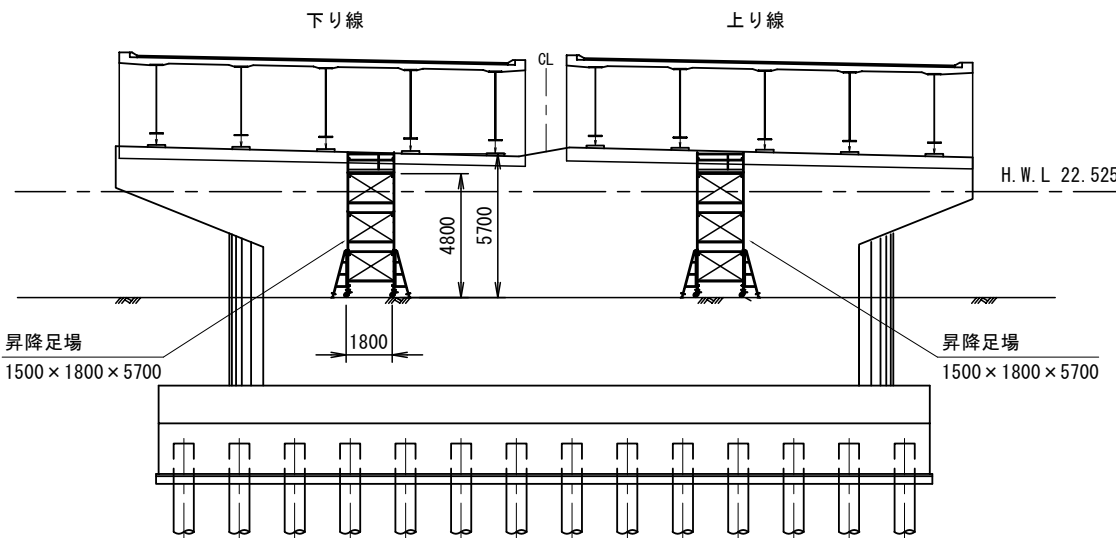
A1 橋台 断面図



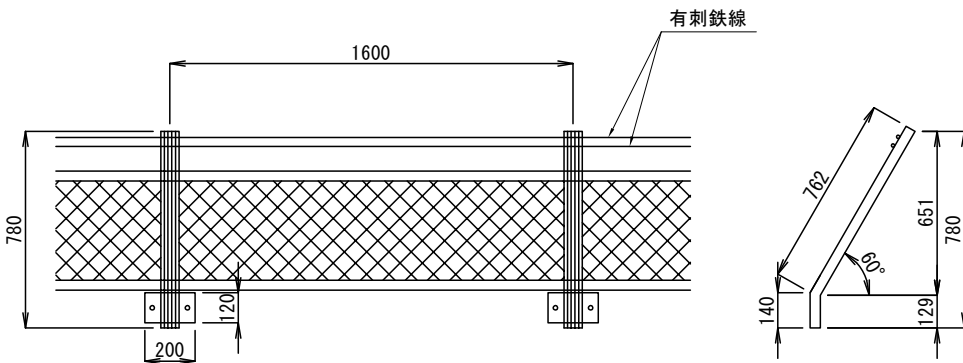
P1 橋脚 断面図



P2 橋脚 断面図



立入防止柵等撤去・再設置工
a部詳細図

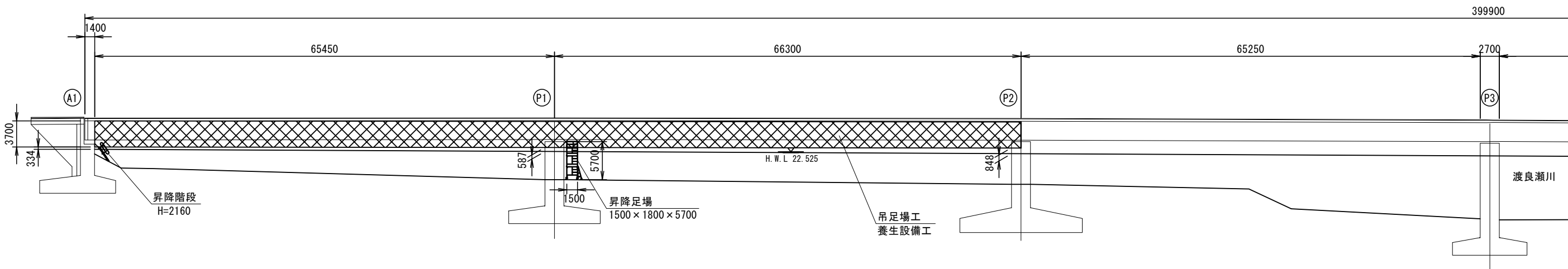


東北自動車道 渡良瀬川橋（南）塗替塗装工事			
図面の種類	渡良瀬川橋 施工計画検討図（参考図）（その２）		
縮 尺	図面番号	/	
設計会社名			
事務所名	東日本高速道路株式会社 関東支社 加 須 管 理 事 務 所		

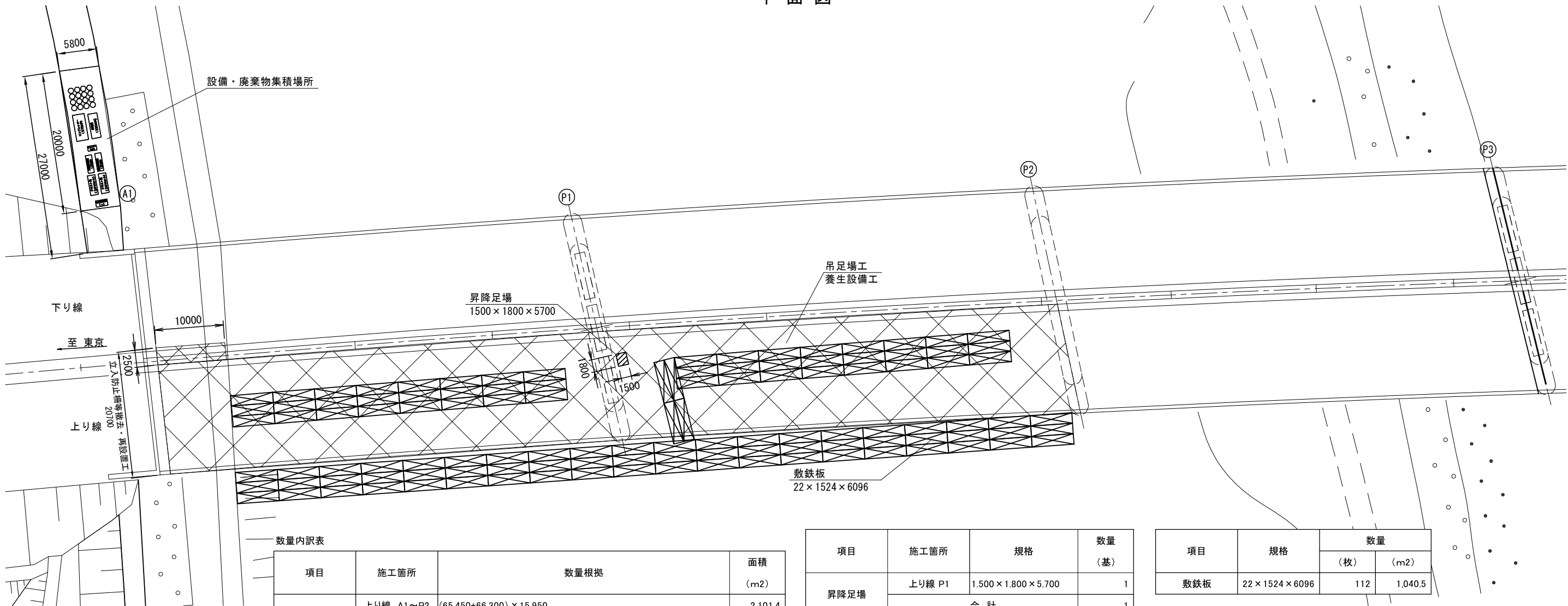
渡良瀬川橋 施工計画検討図(参考図)(その3)

施工時期：令和8年11月1日～令和9年5月31日

側面図



平面図



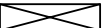


数量内訳表			
項目	施工箇所	数量根拠	面積 (m ²)
吊足場工	上り線 A1～P2	$(65.450+66.300) \times 15.950$	2,101.4
	下り線 A1～P1	10.000×2.500	25.0
	合 計		2,126.4
養生設備工	上り線 A1～P2	$(65.450+66.300) \times (15.950+3.700 \times 2) + (15.950 \times 3.700 \times 2)$	3,194.4
	下り線 A1～P1	$10.000 \times (2.500+3.700 \times 2) + (2.500 \times 3.700 \times 2)$	117.5
	合 計		3,311.9

項目	施工箇所	規格	数量 (基)
昇降足場	上り線 P1	1,500 × 1,800 × 5,700	1
	合 計		1

項目	規格	数量	
		(枚)	(m ²)
敷鉄板	22 × 1524 × 6096	112	1,040.5

項目	場所	数量 (m)
立入防止柵等撤去・再設置工	上り線 A1	20.7

- 【凡例】
-  : 吊足場
 -  : 昇降足場
 -  : 敷鉄板

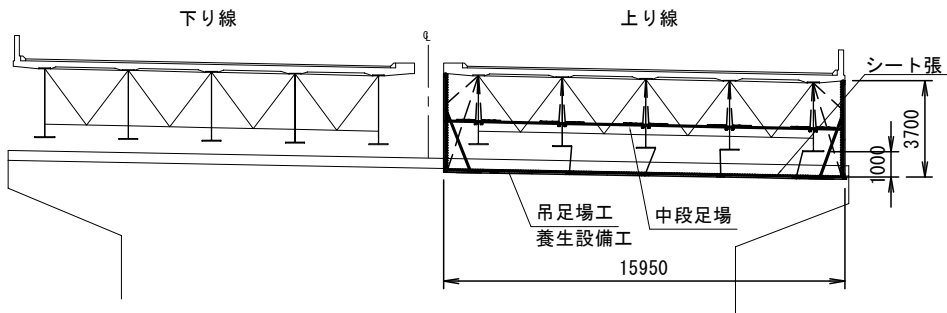
東北自動車道 渡良瀬川橋（南）塗替塗装工事			
図面の種類	渡良瀬川橋 施工計画検討図（参考図）（その３）		
縮 尺	図面番号	/	
設計会社名			
事務所名	東日本高速道路株式会社 関東支社 加 須 管 理 事 務 所		

渡良瀬川橋 施工計画検討図(参考図)(その4)

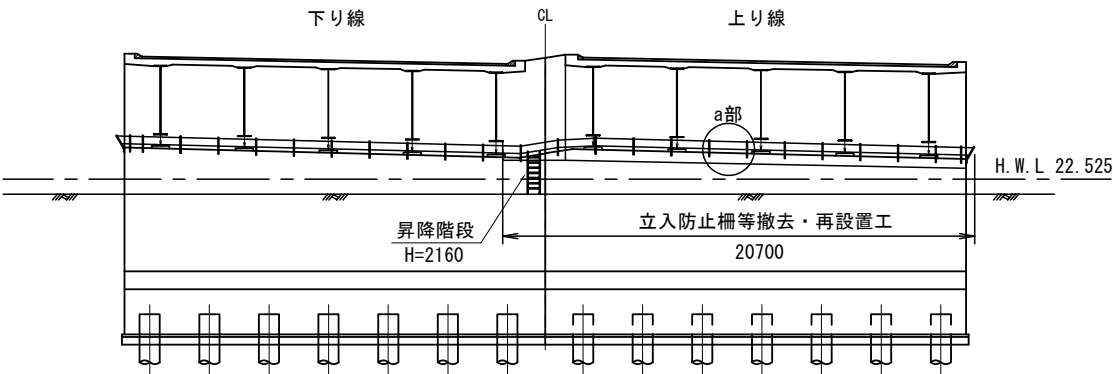
施工時期：令和8年11月1日～令和9年5月31日

吊足場 標準断面 縮尺 1：300

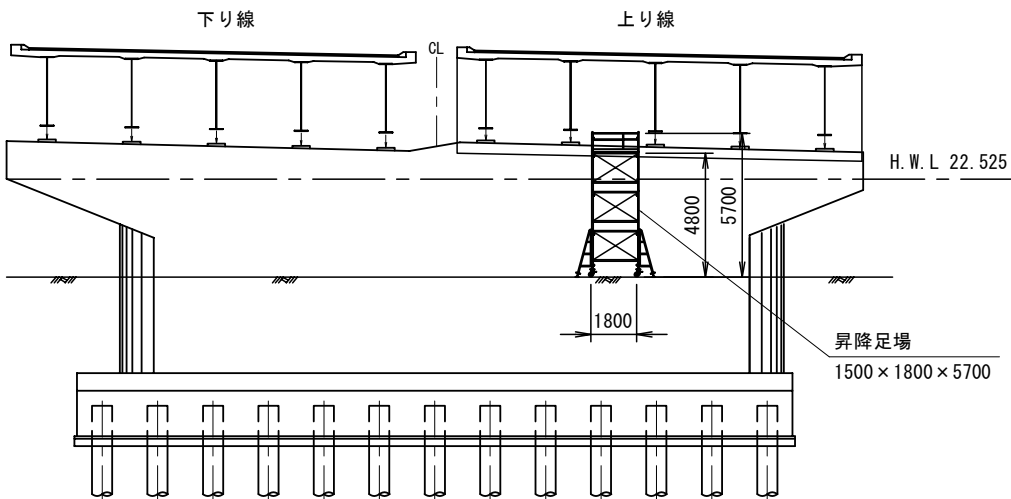
上り線施工



A1 橋台 断面図

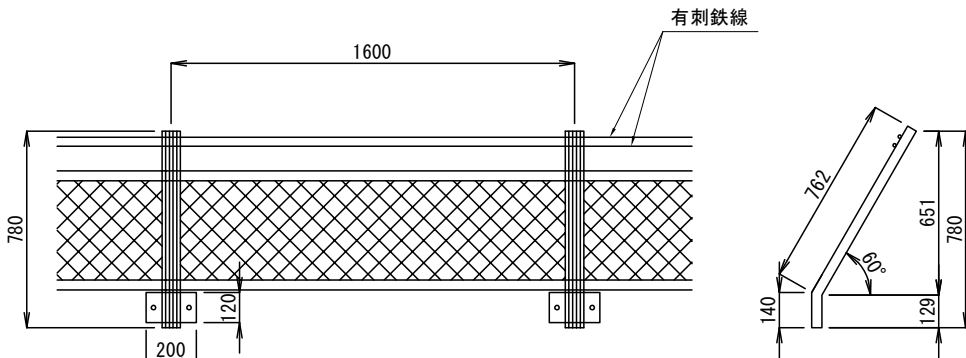


P1 橋脚 断面図



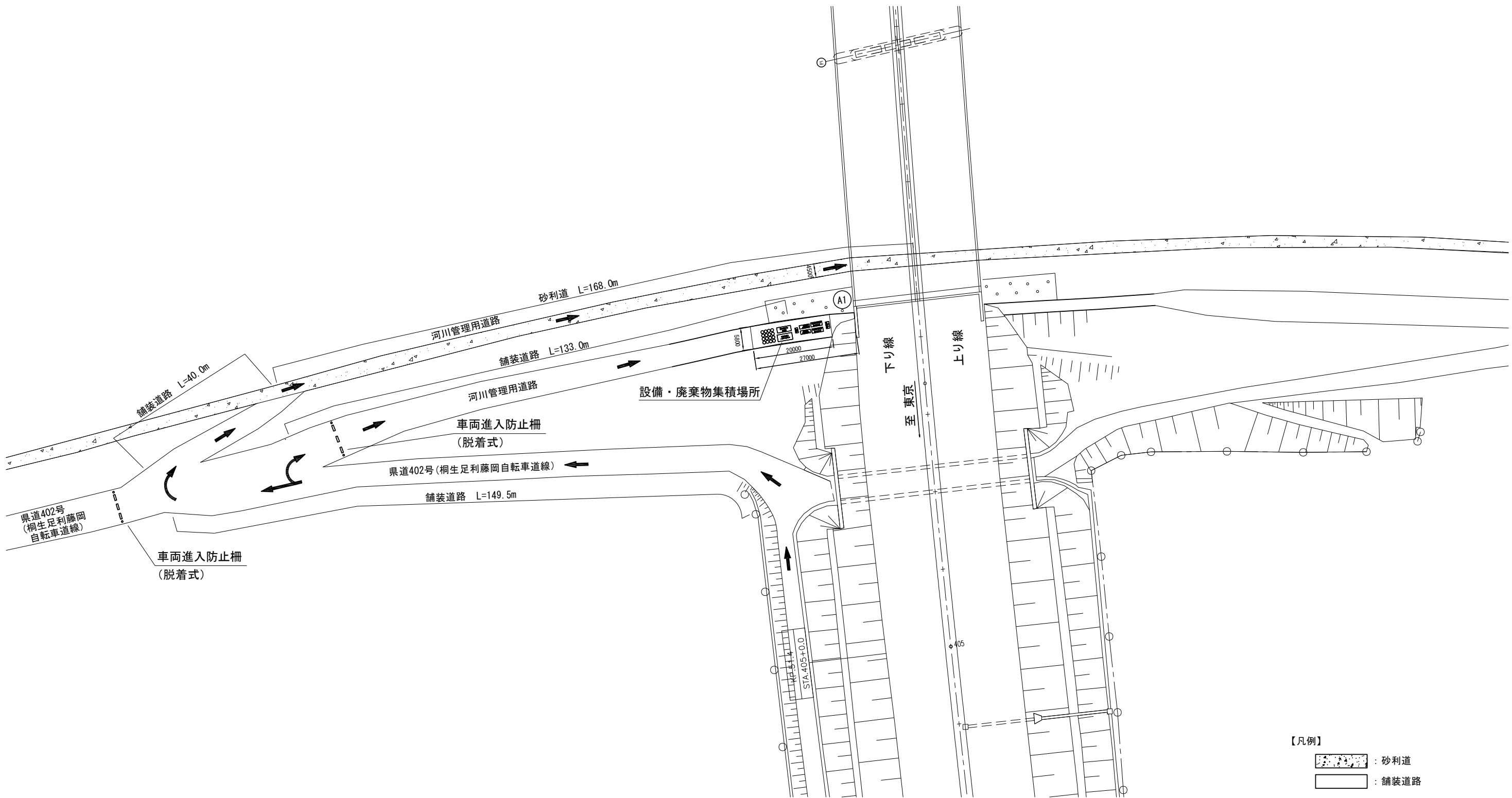
立入防止柵等撤去・再設置工

a部詳細図



東北自動車道 渡良瀬川橋（南）塗替塗装工事			
図面の種類	渡良瀬川橋 施工計画検討図（参考図）（その４）		
縮 尺		図面番号	/
設計会社名			
事務所名	東日本高速道路株式会社 関東支社 加 須 管 理 事 務 所		

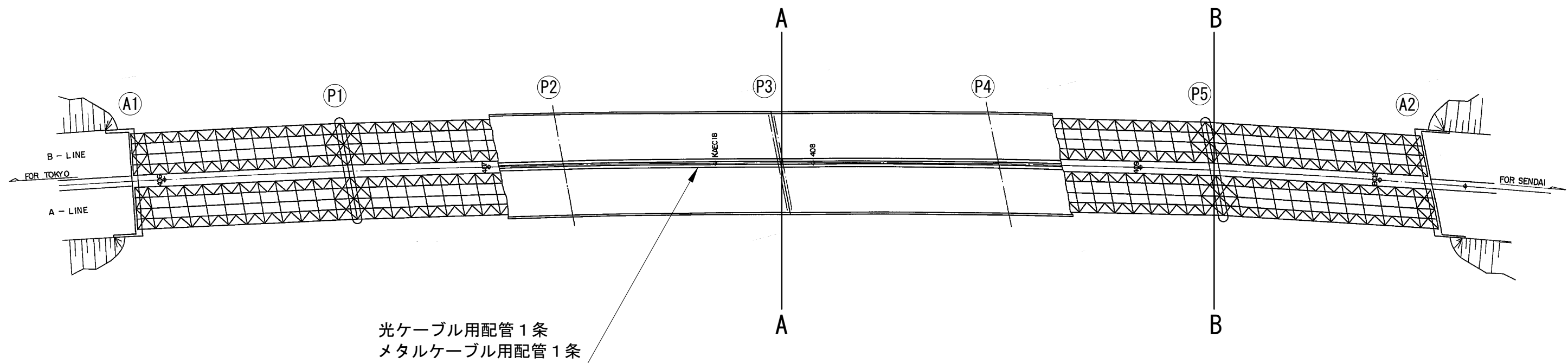
平面図



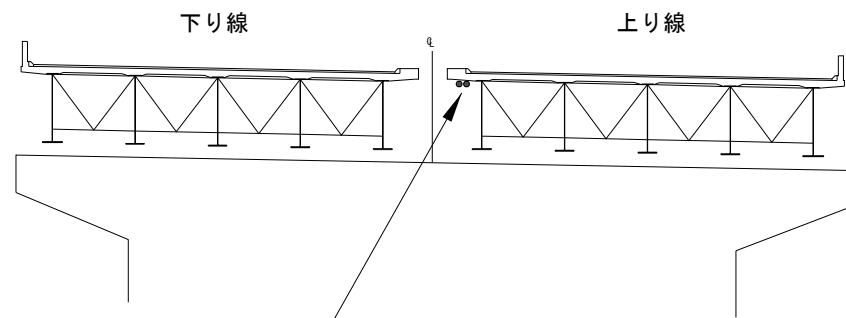
- 【凡例】
- 砂利道
 - 舗装道路

東北自動車道 渡良瀬川橋（南）塗替塗装工事			
図面の種類	渡良瀬川橋 工事用進入路（参考図）		
縮 尺		図面番号	/
設計会社名			
事務所名	東日本高速道路株式会社 関東支社 加 須 管 理 事 務 所		

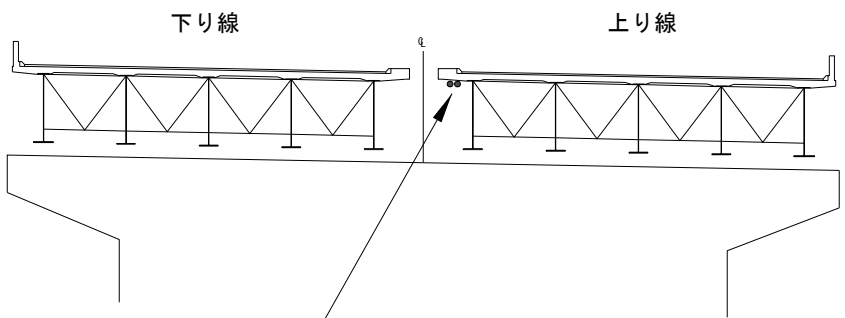
渡良瀬川橋 通信等管路図（参考図）



A-A断面図



B-B断面図



東北自動車道 渡良瀬川橋（南）塗替塗装工事	
図面の種類	渡良瀬川橋 通信等管路図（参考図）
縮 尺	
設計会社名	
事務所名	東日本高速道路株式会社 関東支社 加 須 管 理 事 務 所